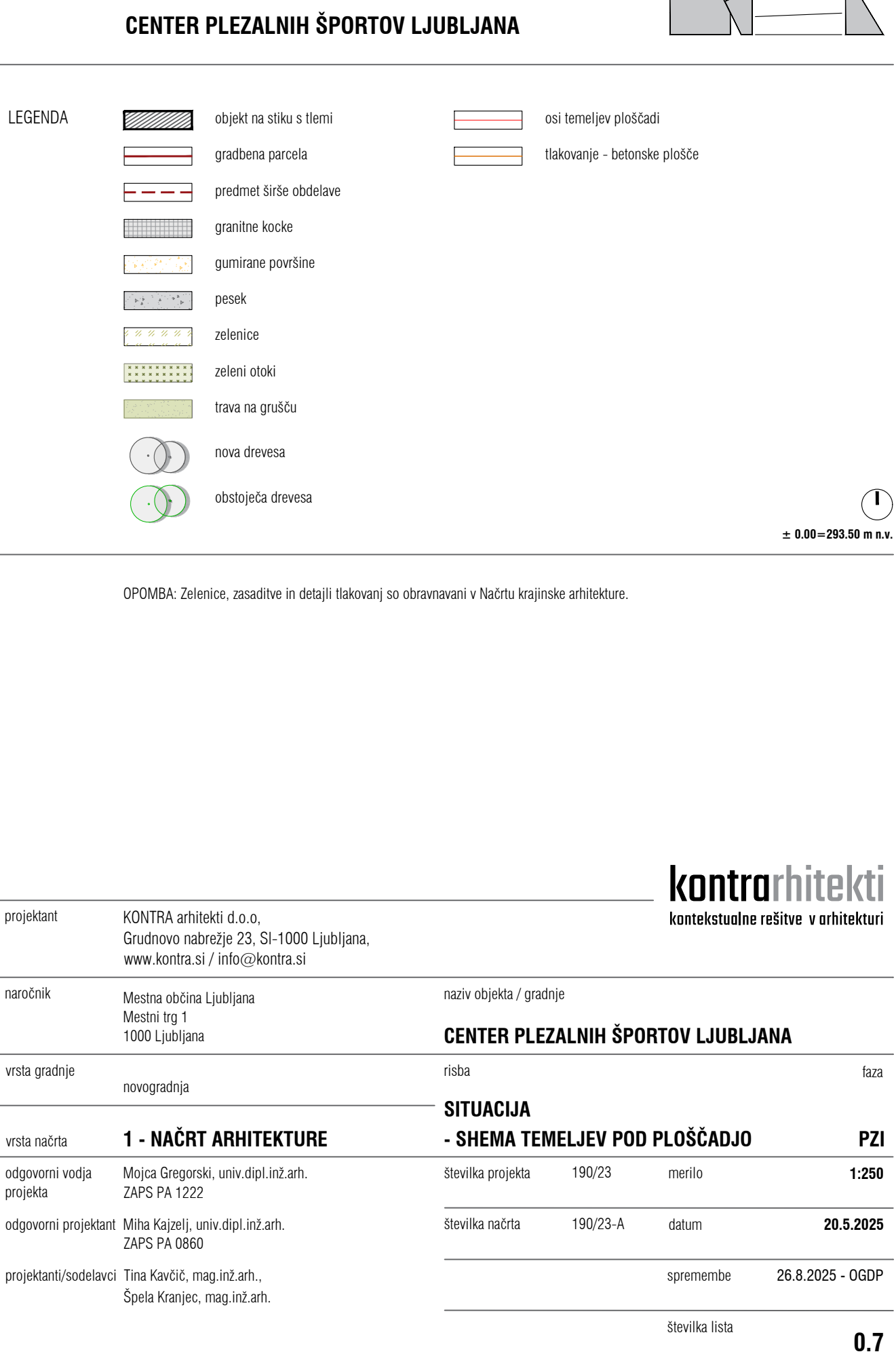


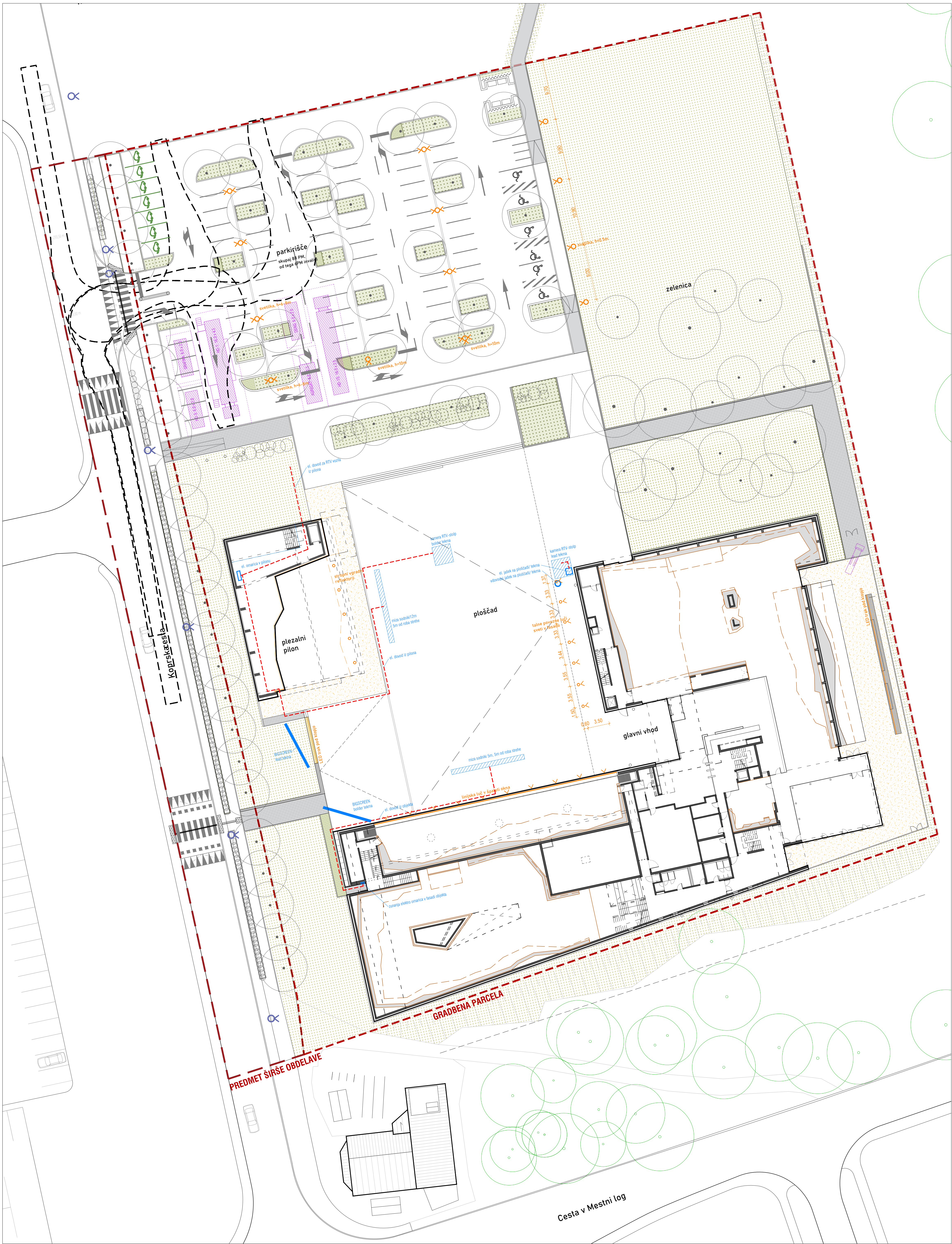
CENTER PLEZALNIH ŠPORTOV LJUBLJANA

- LEGENDA
- objekti na sliki s temi
 - gradbena parcela
 - predmet širše obdelave
 - granitne kocke
 - gumirane površine
 - posek
 - zelenice
 - zeleni otoki
 - trava na gruču
 - nova drevesa
 - obstoječa drevesa
 - tlačenje - betonske plošče

OPOMBA: Zelenice, zasaditve in detajli tlačenja so obravnavani v Načrtu krajinske arhitekture.

projekant	KONTRA arhitekti d.o.o. Gruškovno nabrežje 23, SI-1000 Ljubljana, www.kontra.si / info@kontra.si	način objekta / gradnje	CENTER PLEZALNIH ŠPORTOV LJUBLJANA
narodnik	Mestna občina Ljubljana Mestni trg 1 1000 Ljubljana	riba	trava
vista gradnje	novogradnja	števila projekta	190/23
vista načrta	1 - NAČRT ARHITEKTURE	števila načrta	190/23-A
odgovorni vodja	Mojca Gregorčič, univ. dipl. inž. arh. ZAPS PA 1222	datum	20.5.2025
odgovorni projektant	Milica Koprivnik, univ. dipl. inž. arh. ZAPS PA 0860	spremenbe	26.8.2025 - OGD
projektant/sodelavci	Tina Kavčič, mag. inž. arh., Spela Kranjc, mag. inž. arh.	števila lista	0.5a





CENTER PLEZALNIH ŠPORTOV LJUBLJANA

- LEGENDA
- objekt na sliki s tlemi
 - gradbena parcela
 - predmet širše obdelave
 - granitne kocke
 - gumirane površine
 - pesek
 - zelenice
 - zeleni otoki
 - trava na gruču
 - nova drevesa
 - obstoječa drevesa
 - električne instalacije za tekmo
 - vozila za snemanje tekem
 - promet - prikaz obračalnih linij
 - elementi opreme tekme

OPOMBA: Zelenice, zasaditve in detajli (tikovani) so obravnavani v Načrtu krajinske arhitekture.

± 0.00 = 293.50 m n.s.

kontrarhitekti
kontekstualne rešitve v arhitekturi

projekant	KONTRA arhitekti d.o.o., Gruškovno nabrežje 23, SI-1000 Ljubljana, www.kontra.si / info@kontra.si	naslov objekta / gradnje	CENTER PLEZALNIH ŠPORTOV LJUBLJANA
naročnik	Mestna občina Ljubljana Mestni trg 1 1000 Ljubljana	risba	1:250
vista gradnje	novogradnja	SITUACIJA - PRIKAZ UREDITVE V ČASU TEKME: PRIKLJUČKI, PROMET	PZI
vista načrta	1 - NAČRT ARHITEKTURE	Številka projekta	190/23
odgovorni vodja projekta	Mojca Gregorič, univ. dipl. inž. arh., ZAPS PA 1222	Številka načrta	190/23-A
odgovorni projektant	Milica Kopel, univ. dipl. inž. arh., ZAPS PA 0860	datum	20.5.2025
projektanti/sodelavci	Tina Kavčič, mag. inž. arh., Spela Kranjc, mag. inž. arh.	spremenbe	26.8.2025 - OGD
		Številka lista	0.8